



SASSI TURCHINI

RESIDENZA DIVERSAMENTE ACCESSIBILE

Porto Azzurro
Isola d'Elba (LI)

CON IL
CONTRIBUTO
ECONOMICO DI:



CON IL
CONTRIBUTO
FISICO DI:



SASSI TURCHINI

\ **ST** sta per Sassi Turchini, nome proprio di una località dell'Isola d'Elba.

\ **ST** è un'idea nata da un gruppo impegnato nel settore dell'accessibilità.

\ **ST** è il progetto di una struttura ricettiva diversamente accessibile.

\ **ST** è un ostello che rende lo spazio accessibile ai disabili ed i disabili accessibili ai giovani.

\ **ST** un luogo di aggregazione che trasforma le differenze in risorse.

\ **ST** è un polo di interazione turistica.

\ Per **ST** sono stati trovati: un terreno, un'amministrazione comunale interessata, una Regione attenta, fondi pubblici e fondi privati.

\ **ST** è stata realizzata tramite studi, progetti, confronti, varianti e permessi.

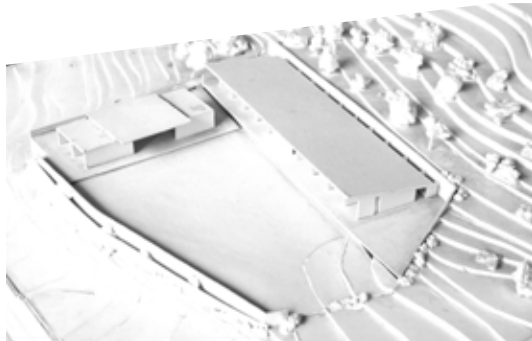
SASSI TURCHINI

\ LOCALIZZAZIONE

Rannicchiata tra le pieghe della costa sudorientale dell'**Isola d'Elba**, l'area oggetto di intervento, di proprietà comunale concessa in comodato, è situata in località Sassi Turchini ed è collocata a Nord- Est del centro abitato di **Porto Azzurro**, per complessivi 1,3 ha.

\ TIPOLOGIA

Un po' casa un po' albergo, ST è pensata per le diverse forme di vita che si possono svolgere al suo interno. ST nasce come **struttura ricettiva ad accessibilità allargata**, funzionale alla realizzazione di attività di formazione ed interazione dei soggetti vulnerabili della popolazione (disabili, giovani, anziani, bambini, immigrati, tossicodipendenti ecc.). Realizzazione a limitato impatto ambientale, ST è progettata **senza barriere** e cercando di prevedere le esigenze delle più ampie forme di utenza, a **basso costo** ma con attenzione all'estetica, **sostenibile** e allo stesso tempo confortevole, **flessibile**, **aperta**, **contemporanea**.



\ CARATTERISTICHE DI INNOVAZIONE E SPERIMENTAZIONE

\ ACCESSIBILITÀ E MIXITÉ

A ST il tema dell'accessibilità viene declinato in maniera ampia e trasversale. La progettazione è andata oltre il dovuto rispetto della normativa per concentrarsi su un'accessibilità naturale. ST è un ostello che unisce turismo e attenzione al sociale, in un luogo per sua natura poco accessibile quale "l'isola". ST si propone come luogo di scambio e integrazione tra associazioni differenti, ma soprattutto tra i giovani e la diversità in ogni sua forma. ST vuole diventare un vitale snodo, in cui troverà spazio ogni tipo di (dis)abilità, dove la differenza sarà risorsa e coesione e le difficoltà energie per risolverle.

\ FINANZIATORI

ST è una realizzazione a partecipazione mista. Il progetto Sassi Turchini, edificato su terreno pubblico, è stato co-finanziato dalla Regione Toscana e sostenuto da Cessvot, dalla conferenza dei sindaci dell'Elba, dal Comune di Bagno a Ripoli (FI), dalla Società della Salute Firenze Sud-Est.



SASSI TURCHINI

Il progetto della struttura è stato elaborato nel pieno rispetto delle normative vigenti in merito a strutture ricettive (L.R. n.42 del 23.03.2000) e all'accessibilità (D.P.R. n.503/96) ma soprattutto facendo tesoro della pluriennale **esperienza pratica** dell'Associazione Volontari Gruppo Elba, intendendo ogni scelta progettuale non solo come frutto dell'adeguamento normativo, ma anche come prezioso spunto di confronto.

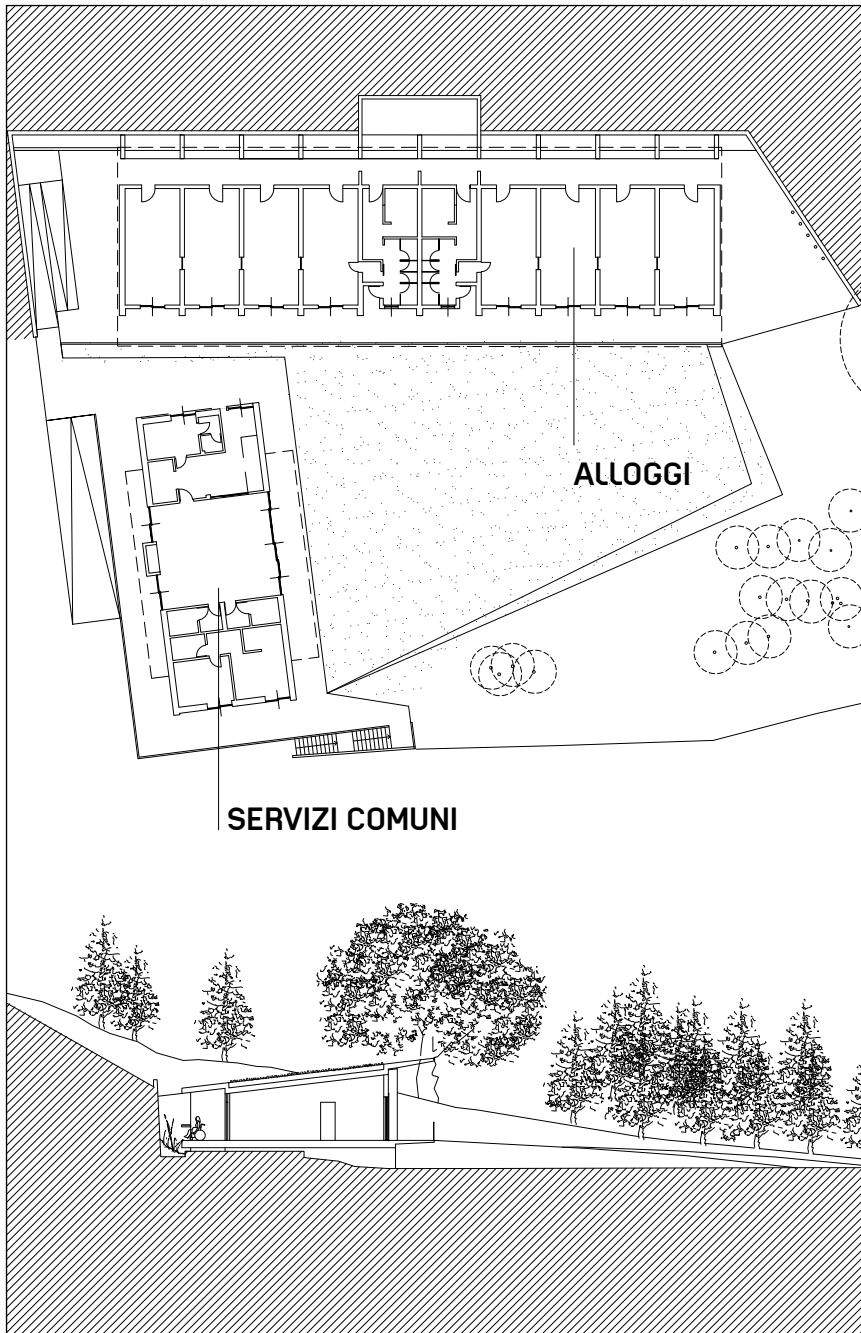
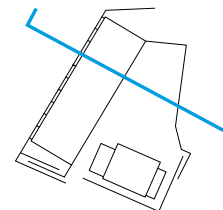
Sono stati identificati due momenti qualificanti l'esperienza comunitaria:

- la notte

(la ritualità personale, il riposo, il silenzio, l'igiene) a cui è dedicato l'edificio degli alloggi;

- il giorno

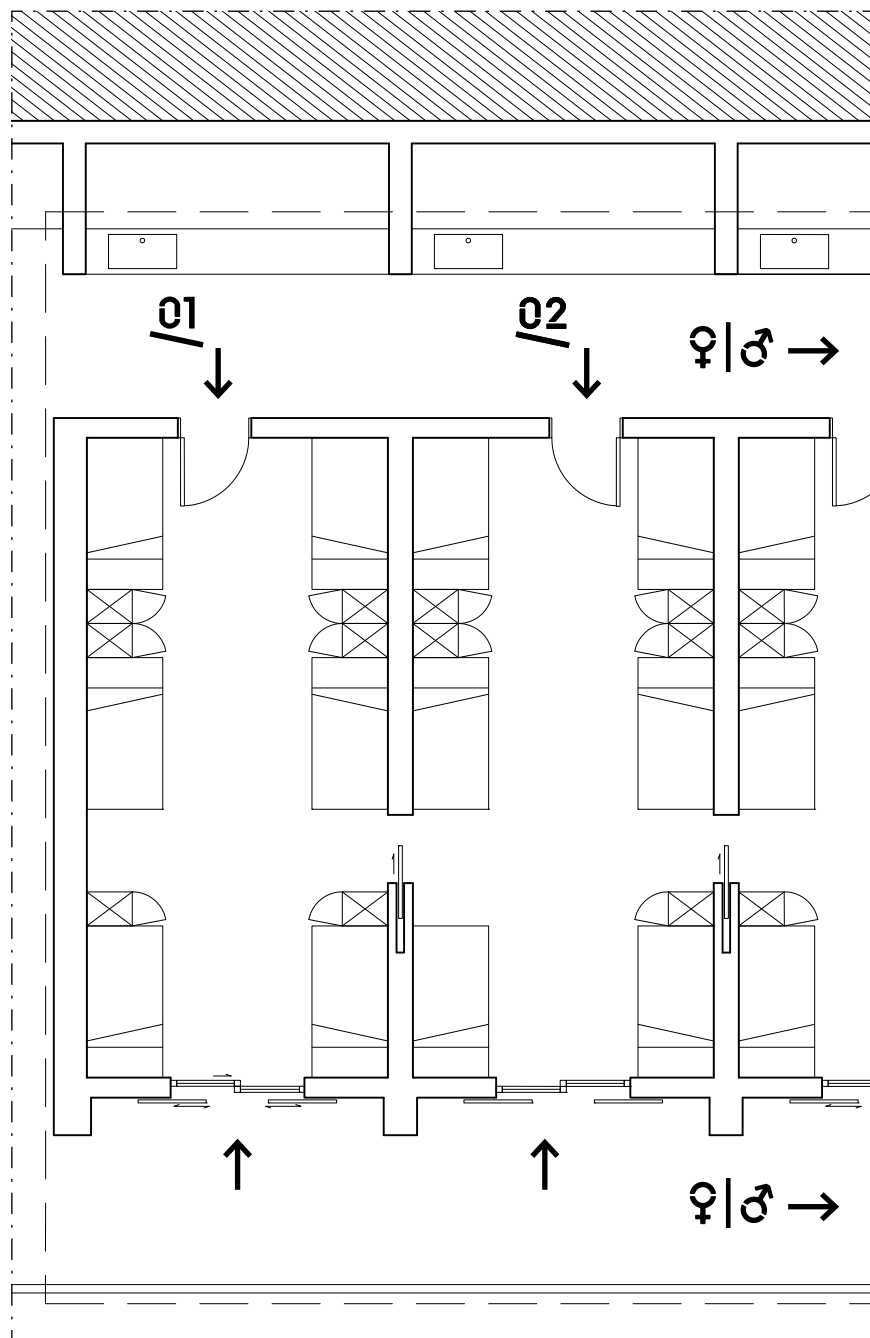
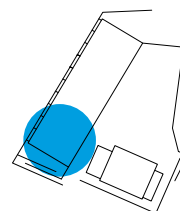
(la ritualità collettiva, la convivialità, l'organizzazione) a cui sono dedicati l'edificio dei servizi comuni e gli spazi accessori.



08

ALLOGGI

- Totale 8 alloggi di **32 mq** dotati di:
- \ ingresso coperto
 - \ ampio affaccio sul ballatoio frontale
 - \ 8 posti letto di cui 2 a castello
 - \ un armadio per posto letto
 - \ una presa per posto letto
 - \ riscaldamento e AC
 - \ filo diffusione
 - \ tetto giardino.





SERVIZI

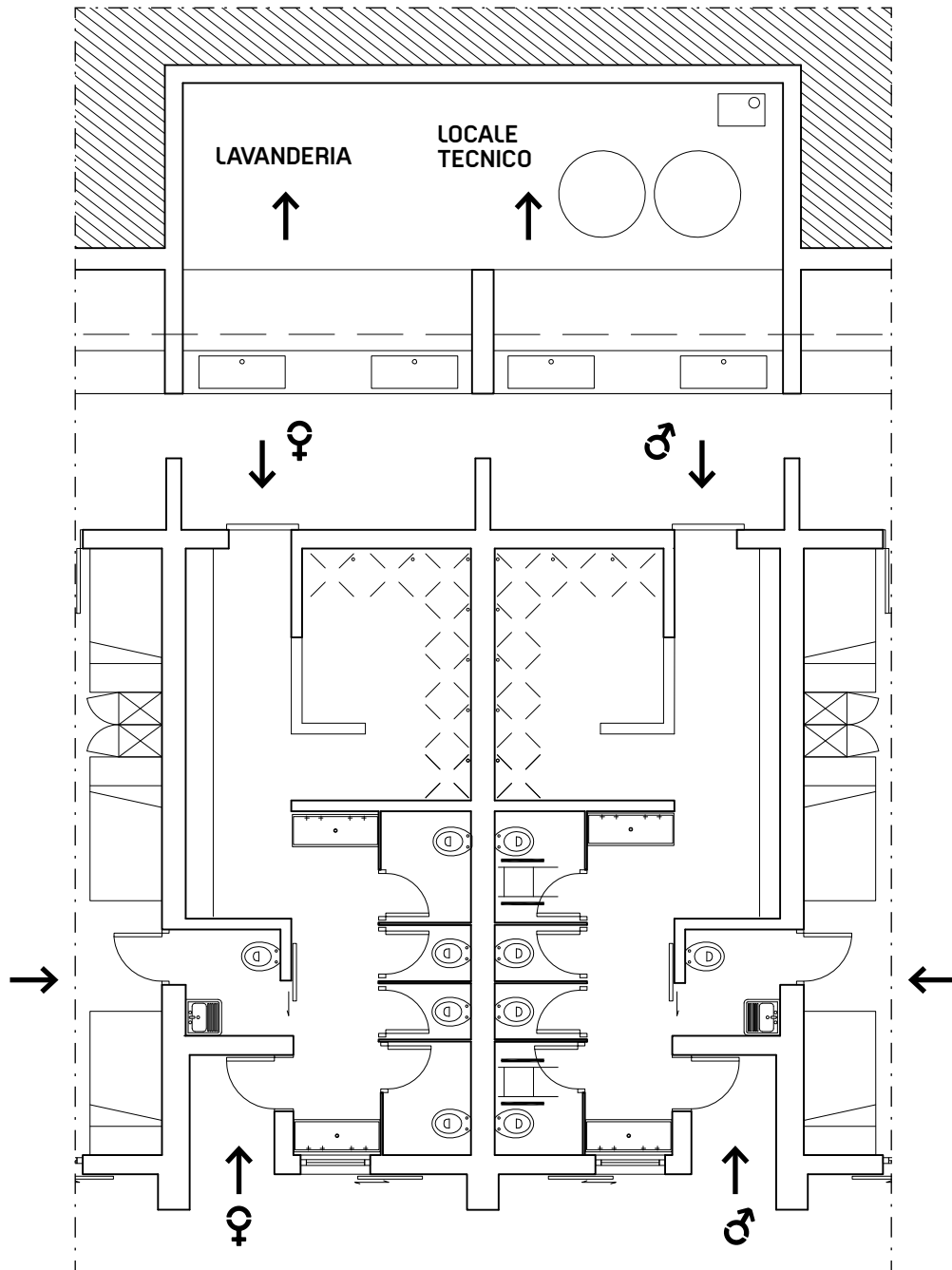
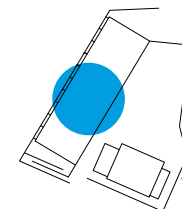
PER GLI ALLOGGI

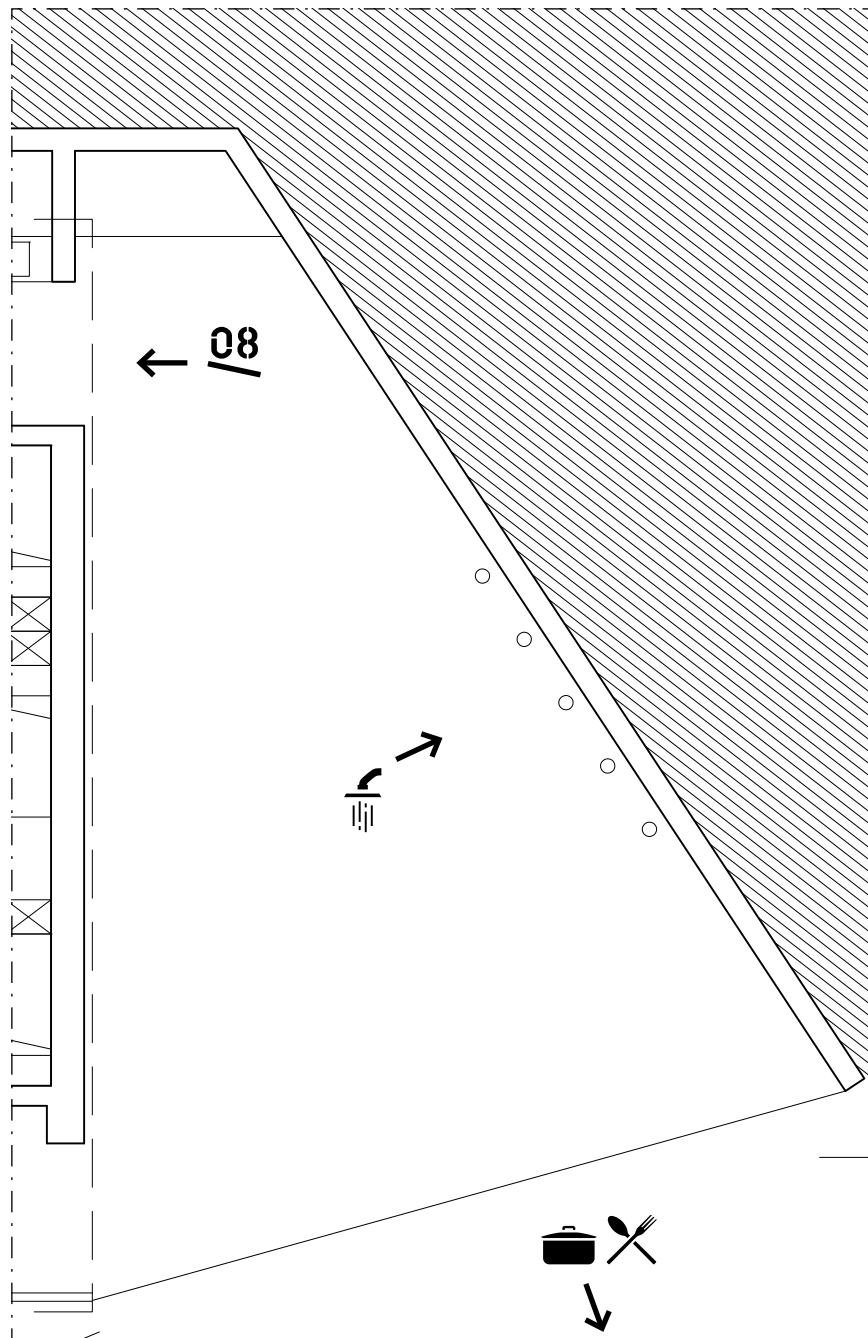
- \ 1 bagno comune maschile
- \ 1 bagno comune femminile

Entrambi dotati di:

- \ n. 7 docce con spogliatoio
- \ n. 2 lavandini
- \ n. 4 WC
- \ n.1 bagno comunicante con la stanza adiacente

- \ lavanderia
- \ pensili nel ballatoio coperto.





A CIELO APERTO

DOCCE

\ n.5 docce a cielo aperto
(acqua calda e fredda)

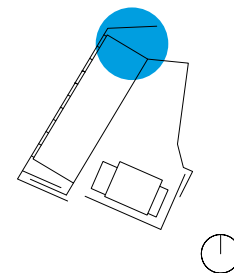
LAVABI

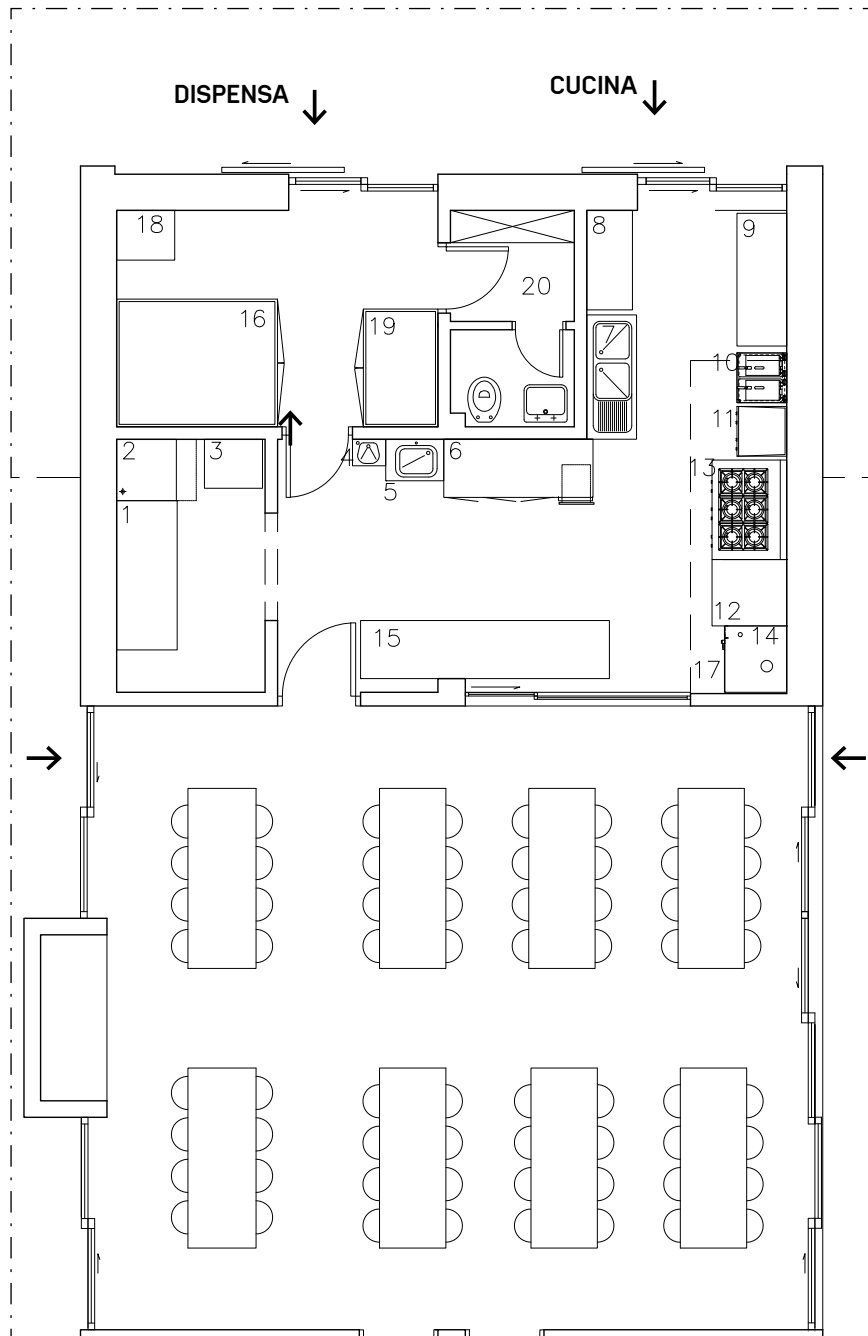
di fronte a ciascun alloggio
un ripiano e un lavabo

BARBEQUE 1 mq

PINETA accessibile

Percorso in **MACCHIA
MEDITERRANEA**





CUCINA PROFESSIONALE

ZONA LAVAGGIO

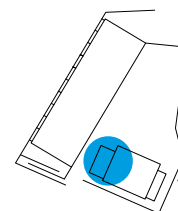
- 1) tavolo da sbarazzo con doccia e pattumiera
- 2) lavastoviglie capotte
- 3) tavolo di uscita

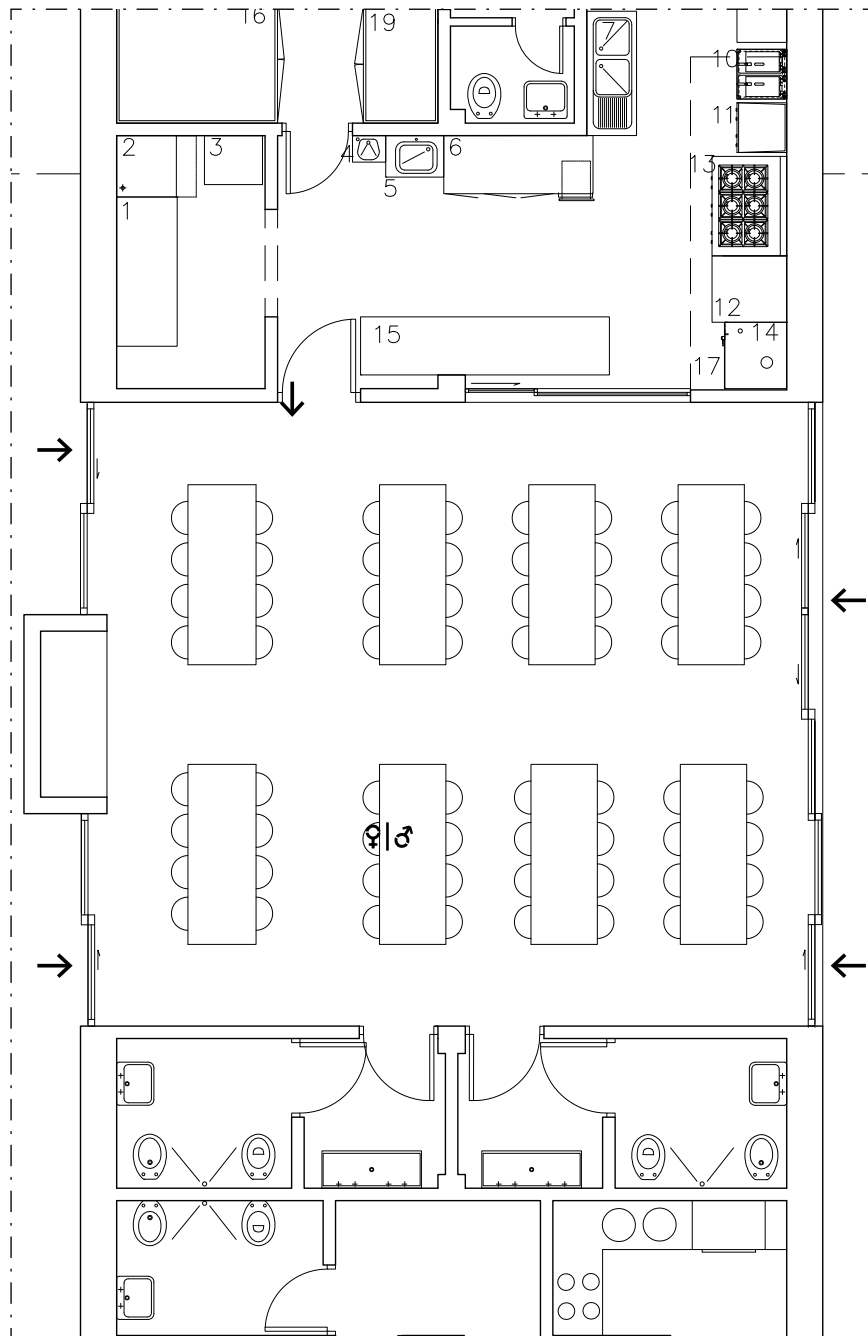
ZONA DISPENSA

- 16) cella frigorifera (0°C +3°C)
- 18) congelatore (-18°C)
- 19) frigo 2 ante (0°C +3°C)
- 20) bagno e spogliatoio

ZONA PREPARAZIONE

- 4) lavamani con comando a ginocchio
- 5) livello 1 vasca
- 6) tavolo refrigerato
- 7) livello 2 vasche
- 8) tavolo chiuso a scorrevoli
- 9) tavolo
- 10) friggitrice
- 11) fry-top
- 12) cuocipasta
- 13) cucina
- 17) cappa aspirazione
- 14) forno
- 15) tavolo





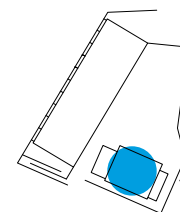
SALA COMUNE

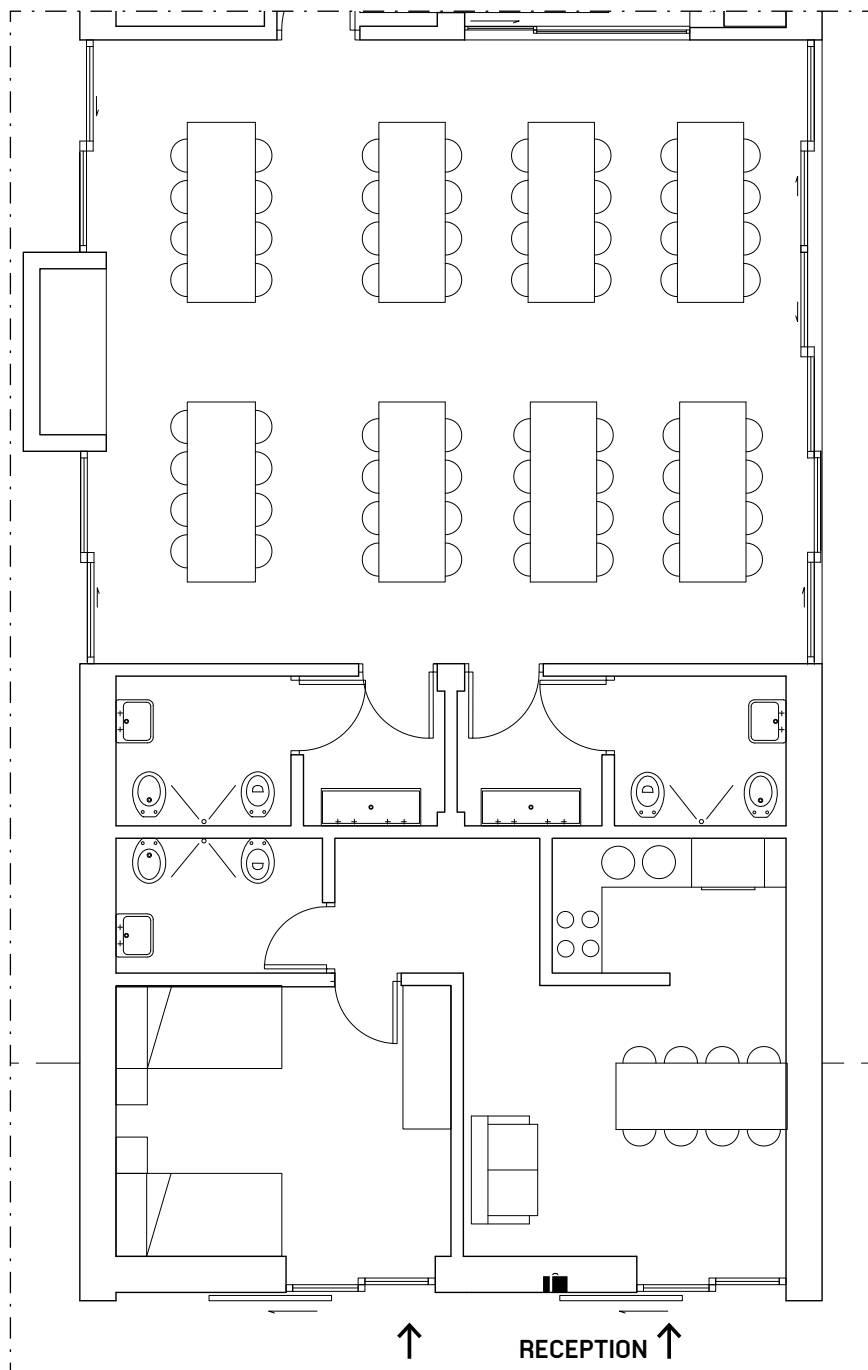
DATI GENERALI

- \ 64 posti a sedere
- \ termo camino a legna
- \ distributore di acqua gassata e naturale
- \ proiettore e TV
- \ stereo e amplificazione
- \ WIFI
- \ 3 m di loggia

SERVIZI

- \ n. 2 bagni accessibili con doccia

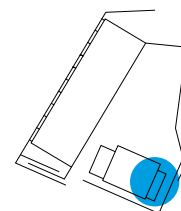




RECEPTION ALLOGGIO CUSTODE

DATI GENERALI

- \ soggiorno con angolo cottura
- \ n. 2 posti letto
- \ bagno
- \ ingresso indipendente
- \ tetto giardino.



**SASSI
TURCHINI**

Sassi Turchini s.r.l.
Viale Europa 145
50126 Firenze

P.IVA / C.F. 06175790481

T +39 0565 920066
M +39 338 6244725

info@sassiturchini.org
www.sassiturchini.org

a cura di:



qart progetti

via del casone 3r
50124 firenze
t.f. 055.2286196
www.qart.it

Matteo Fioravanti Architetto
Donatella Caruso Architetto
Margherita Bagiacchi Architetto

Ottobre 2013

